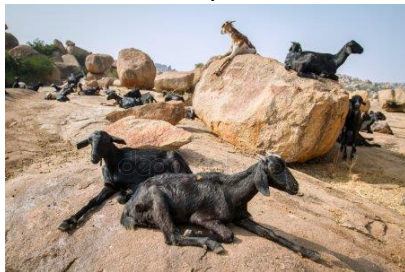


## Extremes Wohnen



### 9 Wie lebt man in der Wüste?

Hallo Kinder! Ich bin Talla, ich bin ein Junge. Wir leben mit unseren Tieren in der Wüste. Die Wüste heißt Sahara und befindet sich in Mali, dem Staat im Norden Afrikas. Ich renne in die Schule und bin spät dran.



Es hat heute ewig gedauert, bis ich meine Ziegen in die Wüste getrieben habe, damit sie sich was zum Fressen suchen. Ich bin zwölf Jahre alt und bin schon ein Ziegenhirte! Auf 20 Ziegen muss ich aufpassen. Die Ziegen sind wichtig für meine Familie: Von ihrer Milch und dem Verkauf ihres Fleisches leben wir. Wir sind Nomaden, das heißt, wir haben keinen festen Wohnsitz, sondern ziehen ständig um. Nomaden

wandern umher, da sie Gras und Wasser für ihre Tiere suchen. Ich bin der erste Junge in meiner Familie, der Lesen und Schreiben lernt. Viele Menschen in Mali sind arm. Meine Familie hat oft nicht genug Essen, wir haben kein Auto und keinen Strom (Elektrizität). Zu essen haben wir auch wenig – es wächst hier kaum etwas.

Text stark gekürzt und angepasst aus: [https://www.globaleslernen.de/sites/default/files/files/education-material/komm\\_20mit\\_20in\\_20die\\_20w\\_c3\\_bcste\\_20dl.pdf](https://www.globaleslernen.de/sites/default/files/files/education-material/komm_20mit_20in_20die_20w_c3_bcste_20dl.pdf)

### Aufgabe 9

*Richtig oder falsch?*

Talla ist ein Mädchenname.	R	F
Talla lebt in der Sahara.	R	F
Sahara ist eine Wüste.	R	F
Talla muss arbeiten und in die Schule gehen.	R	F
Ziegen sind für Tallas Familie wichtig.	R	F
Tallas Eltern können schreiben und lesen.	R	F
Nomaden leben lange an einem Ort.	R	F
Tallas Familie ist reich.	R	F

### Aufgabe 10

*Stell Talla vor! Wo und wie lebt er? Schreib und/oder erzähle!*



### 10 Wie lebt man am Nordpol (an der Arktis)?

Vor etwa 5000 Jahren sind die Eskimos in die Sie haben sich dem kalten Eis und Schnee



Arktis gekommen. angepasst.

So haben sie Häuser aus Eis gebaut: die Iglus. Ein Iglu baut man aus Eisblöcken. Der Iglu hat keine Tür, sondern einen kleinen Eistunnel.

In so einem Iglu lässt es sich auch bei der größten Kälte gut aushalten.

Heute leben ungefähr (ca.) 4 Millionen Menschen in der Arktis. Sie wohnen heute meistens in Holzhütten.

### Leben Menschen am Südpol (an der Antarktis)?

Ja und nein (jein), es leben nur 1000 bis 3500 Forscher und Wissenschaftler in der Antarktis. Die aktuelle deutsche Forschungsstation heißt „Neumayer III“.



Dafür leben hier Kaiserpinguine. Eisbären leben aber nur in der Arktis, also am Nordpol. Robben leben an beiden Polen.

Der Südpol ist ein Kontinent und auf diesem Festland liegt eine dicke Eisschicht. Sie ist an manchen Stellen über 4 km dick. Der Nordpol besteht fast nur aus Eis, es gibt dort kein Land. Um die Arktis gibt es fünf Staaten: die USA, Kanada, Russland, Norwegen sowie Grönland (ein Teil von Dänemark). Die fünf Staaten streiten schon lange um das rund 26

Millionen Quadratkilometer große, rohstoffreiche Gebiet.

In der Antarktis (-70°C) ist es kälter als in der Arktis (-50°C).

das rohstoffreiche Gebiet - подручје богато сировинама

Daten aus: <https://www.taschenhirn.de/geografie/arktis-und-antarktis/>

kalt - kälter - am kältesten

sich anpassen - prilagoditi se

bauen- praviti, zidati

die Kälte – hladnoca

aushalten – izdržati

ungefähr – otprilike

die Holzhütte – drvene kolibe

---

der Forscher,- – istraživač

der Wissenschaftler, - – naucnik

die Robbe, - - foka

das Festland – kopno

die Schicht, -en – sloj

das Gebiet ,-e – podrucje, oblast

bestehen aus – sastojati se iz

streiten um – svadjati se