

ПРЕСЕЦИ У ГРАЂЕВИНАРСТВУ

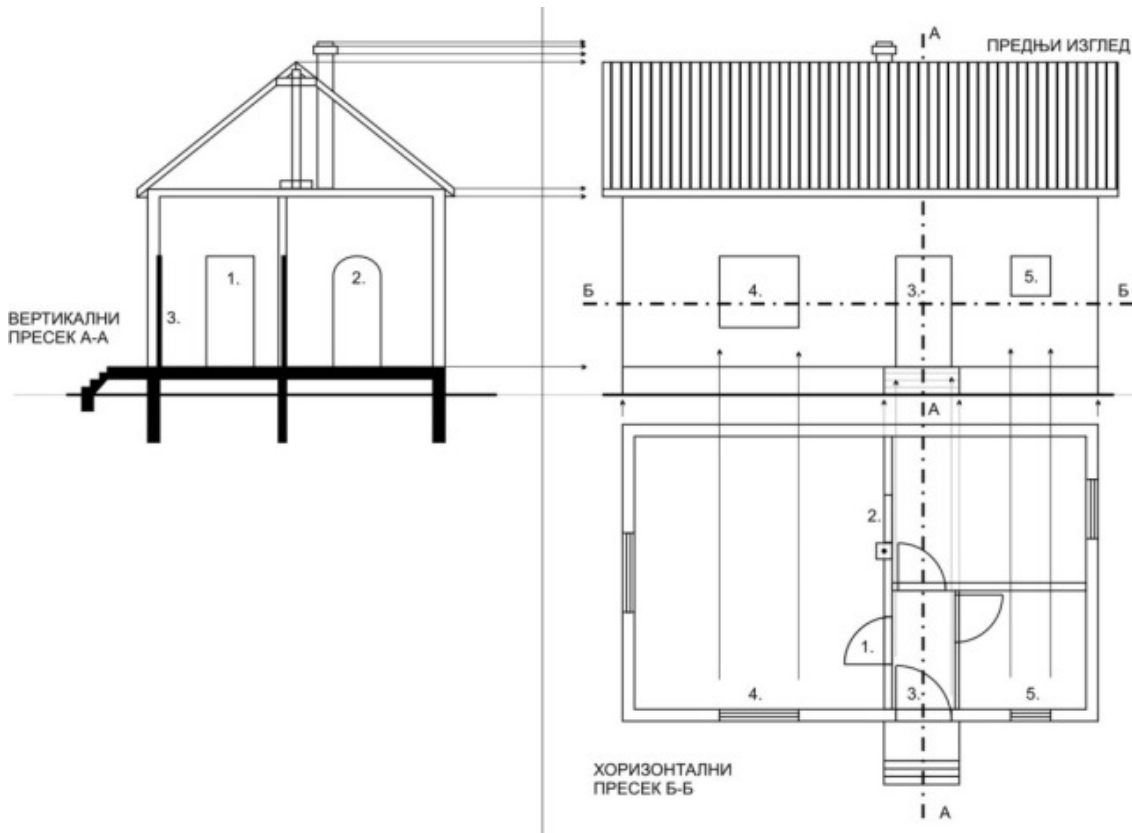
Пресек на техничком цртежу у грађевинарству се користи да би се приказала унутрашњост објекта. У грађевинском техничком цртању користе се:

- **хоризонтални (водоравни) и**
- **вертикални (усправни) пресеци**

Хоризонтални пресек настаје када објекат пресечемо једном замишљеном хоризонталном равни у висини прозора, приземља или спрата зграде. **Хоризонтални пресек** се другачије назива **основа** објекта или план стана. Приказује распоред просторија и њихове димензије за сваки ниво посебно (основа подрума, основа приземља, основа првог спрата, итд).

Вертикални пресек настаје када објекат пресечемо једном замишљеном вертикалном равни од темеља до крова. Вертикални пресек може бити уздужни (ако објекат пресечемо по дужини) и попречни (ако објекат пресечемо по ширини). На њему се види из колико нивоа се објекат састоји и која је њихова висина.

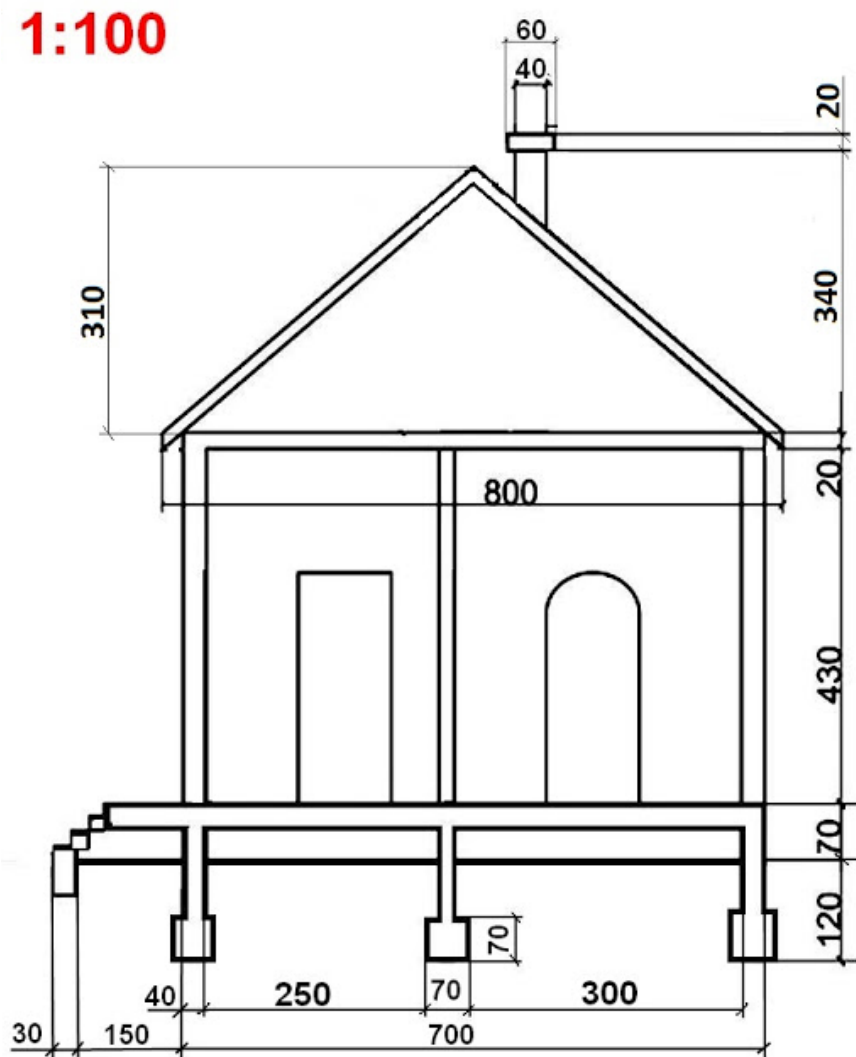
Пресек се обележава дебелом линијом црта - тачка- црта, стрелицама које показују правац погледа и словима која означавају о ком се пресеку ради.



ЗАДАТАК

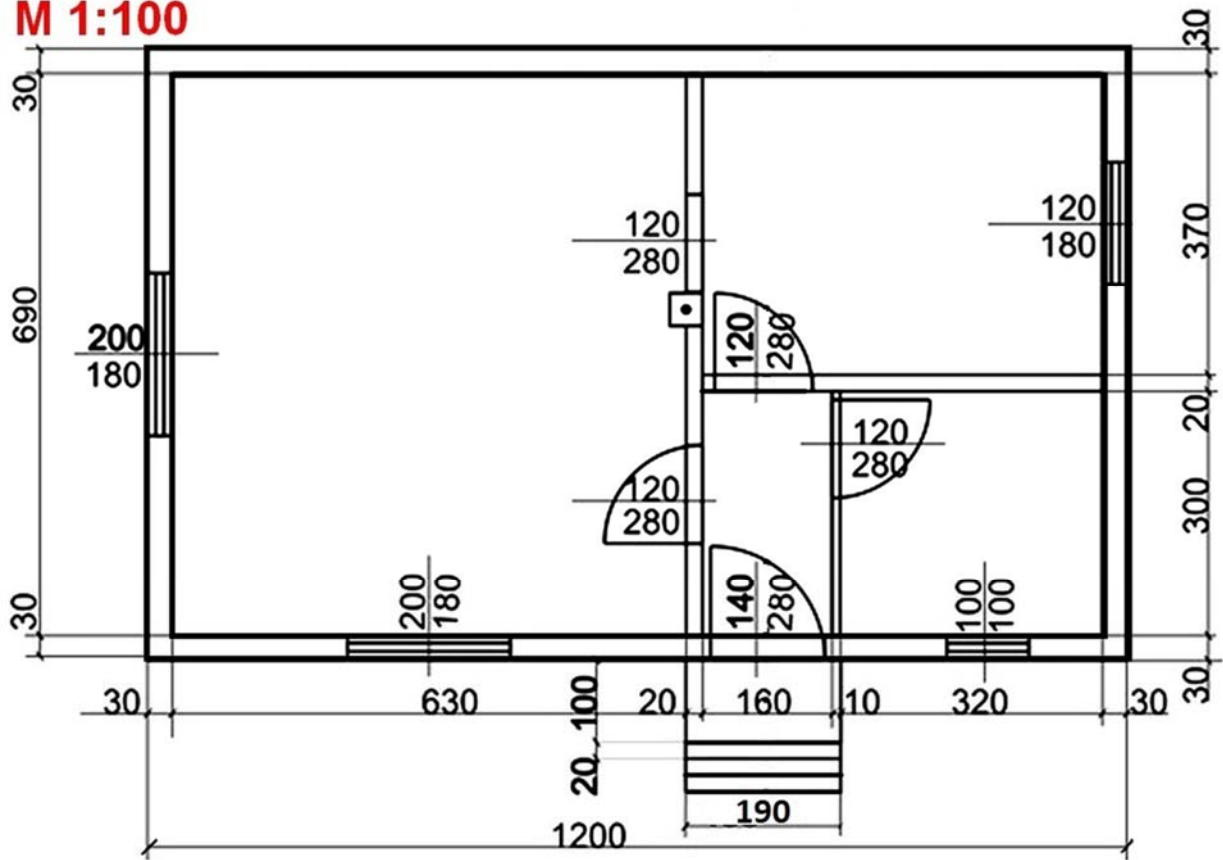
Написати текст у свеску.

Нацртати, у размери **R1:100**, цртеже вертикалног и хоризонталног пресека куће (из горе наведеног текста) као што је приказано на цртежима (слика 1 и слика 2). Не заборавите да су мере у грађевинарству у центиметрима. Шрафирати места пресека (темељ, зидове).



Сл.1.Вертикални пресек А-А

M 1:100



Сл.2. Горизонтални пресек Б-Б