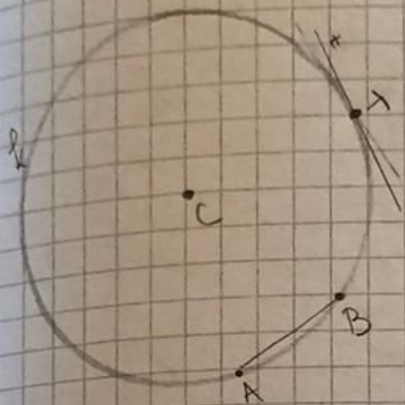


Круг



* Крyжница је скуп свих тачака у равни које су подједнако удаљене од једне тачке у тој равни (C)

* Круг је унија крyжне линије и њене унутрашње области

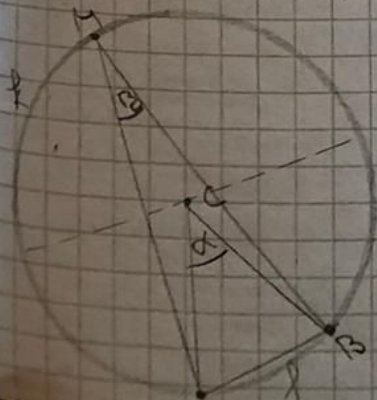
* Тетива је дyж која спаја две различите тачке на крyжници.

* Крyжни лyк AB (који одговара тетиви AB) је део круга који је ограничен тачкама A и B .

* Сечило је права која сече круг и садржи тетиву

* Тангента (t) је права која са кругом има само једну заједничку тачку

* Тачка додира (T) је заједничка тачка круга и тангенте.



* Угао α ($\sphericalangle ACB$)-централни угао над тетивом AB , односно крyжним лyком $\overset{\frown}{AB}$.

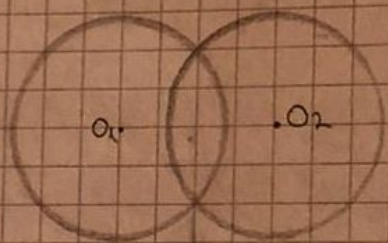
* Централни угао над пречником је 180°

* $\sphericalangle AMB$ ($\sphericalangle B$)-периферни угао

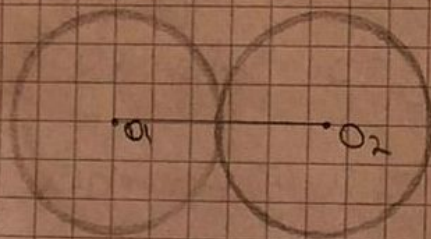
* $\alpha = 2\beta$

Међусобни положаји два круга

1. Секу се

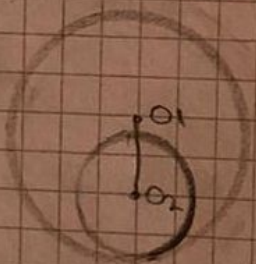


2. Додирuju се споља



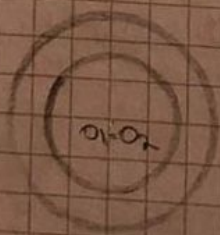
$$O_1O_2 = r_1 + r_2$$

3. Додирuju се изнутра



$$O_1O_2 = |r_1 - r_2|$$

4. Концентрични



O_1 и O_2 се преклапају