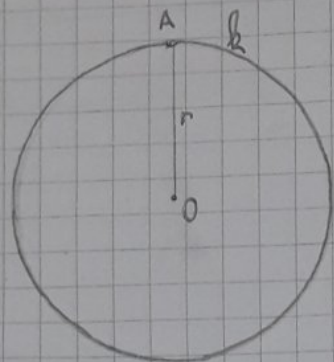


19.11.2020.

Круг



КРУЖНИЦА: $k(O, r)$

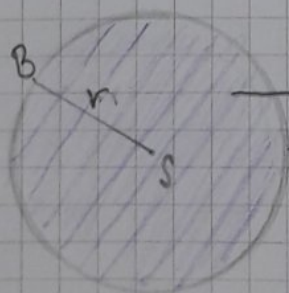


Кружница је затворена крива линија у равни чије су све тачке на једнаком растојању од једне утврђене тачке у равни.

Та утврђена тачка је центар кружнице а растојање тачака кружнице од центра одређује полупречник кружнице.

Кружницу називамо и кружном линијом

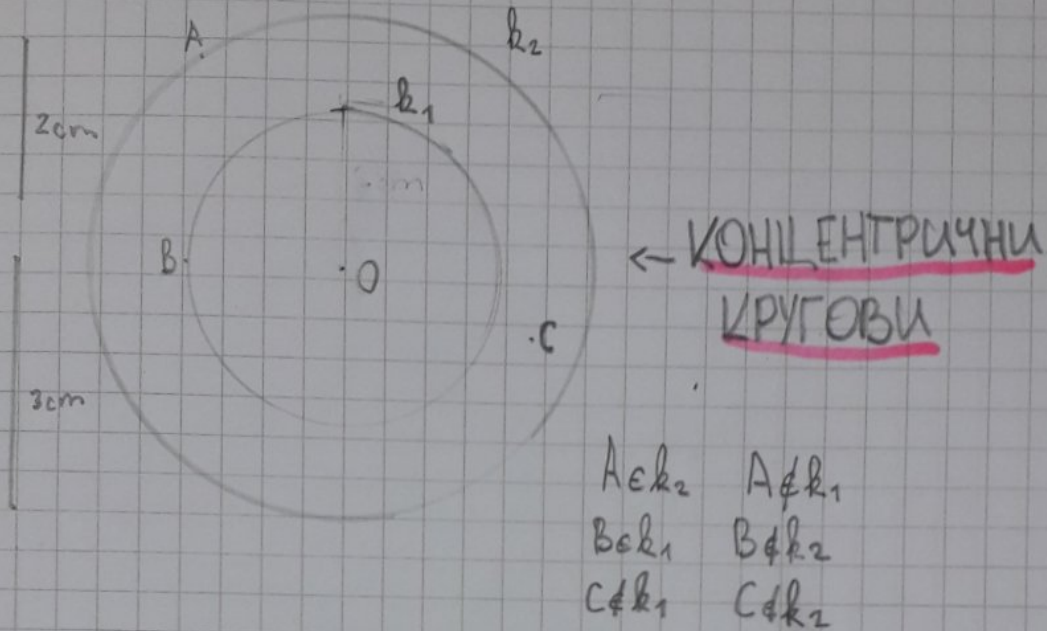
Унија кружнице и њене унутрашње области је круг (Кружна површ).



КРУГ: $K(s, r)$

Кружна линија је граница круга.

Пр.1) ДАТА је ТАЧКА O у РАВНИ. КОНСТРУИСАТИ КРУЖНИЦЕ $k_1(0,2\text{cm})$ и $k_2(0,3\text{cm})$



ДОМ. 372 - 373