

Тачке и праве у равни

5.11.2020.

Основни геометријски облици су тачка, права и раван.
Димензије тачке, праве и равне не можемо одредити па цр-
тамо њихове моделе.

Тачке означавамо великим словима латинице:

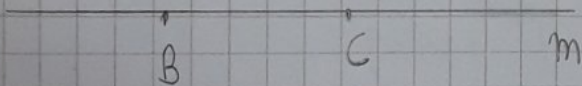
A, B, C, D, E, \dots

Праве обележавамо малим словима латинице:

$a, b, c, d, m, n, p, s, \dots$

Тачке могу да припадају или не припадају некој правој.

A.



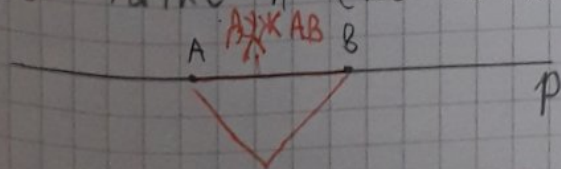
D.

$A \notin m$
 $B \in m$
 $C \in m$
 $D \notin m$

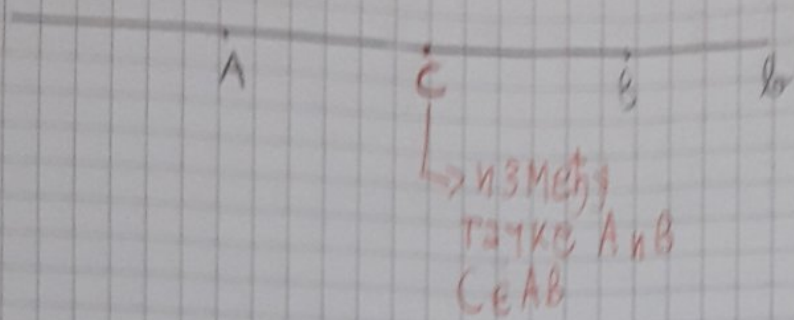
колинарне

За тачке које припадају истој правој кажемо да су **колинарне**.

Дакле свака права одређена два различита тачкама који садржи те две тачке и све тачке између њих назива се **дуж**.

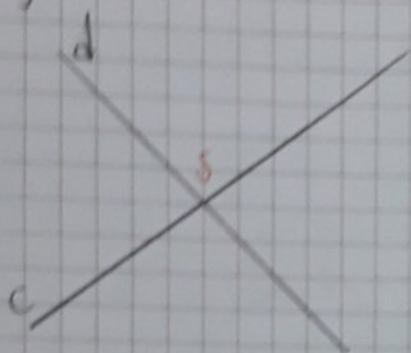


крајње тачке дужи AB



Две праве у равни могу да имају следеће међусобне положаје:

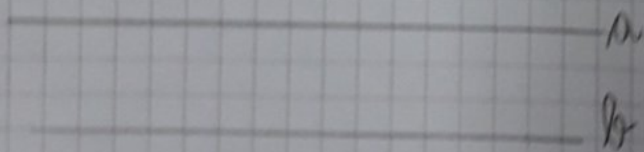
1. секу се:



$$c \cap d = \{s\}$$

имају тачно 1 заједничку тачку

2. паралелне су:



$m \parallel n$ $m \cap n = \emptyset$
 немају заједничку тачку

Домашни:

(320.)

(323.) : m