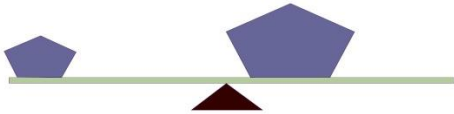
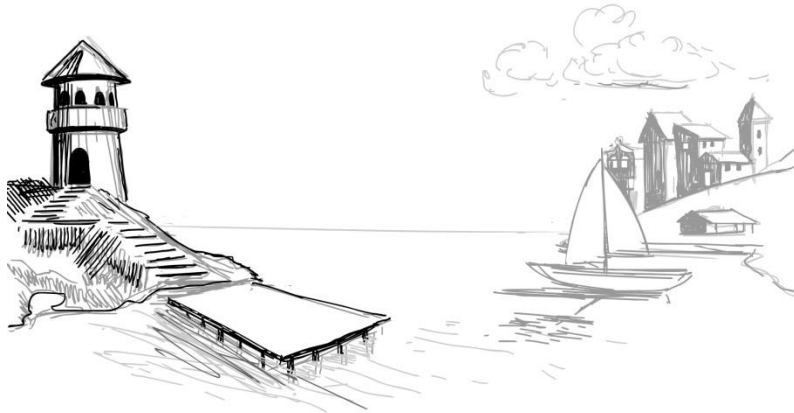


Драги ученици, у овом кратком тексту представићу вам примере асиметричне равнотеже коју као принцип компоновања ликовног дела користимо онда кад желимо да нагласимо динамику ликовне композиције.

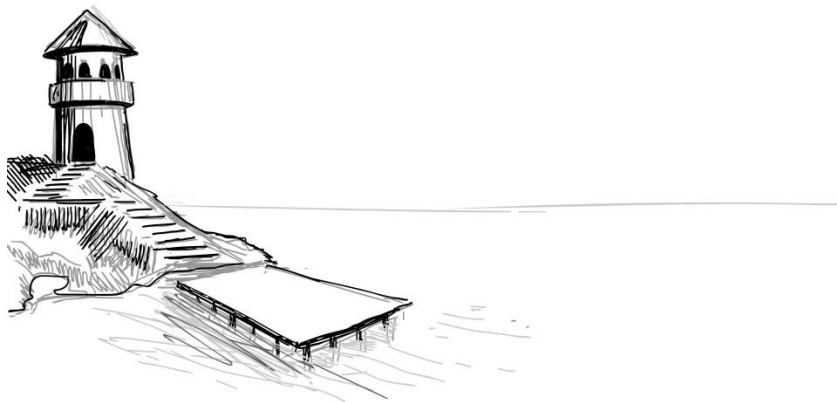
Припремио сам и два примера за вас, први је клацкалица која је оптерећена различитим масама али је већа маса примакнута центру у односу на мању масу:



Други пример је цртеж на којем се са леве стране налази кула која је велика и цртана је тамним тоновима а са десне стране у даљини види се град на обали чије грађевине се ћине малим у односу на кулу. Замислите да нема ових грађевина на десној страни цртежа. Не би било ни равнотеже унутар композиције.



Не морате да замишљате, овако би изгледао цртеж без града са десне стране.



Задатак за вас је да прочитате текст у џбенику за ликовну културу на странама 23 до 25 и оловкама за цртање нацртате пример асиметричне композиције цртајући геометријске облике.

Велики поздрав,

Наставник Иван В.