

22.час

18.11.2020.год

Добар дан седмаци.

Данас учимо нову лекцију- „ Докази еволуције”

Данашњи задатак је да препишете садржај презентације у свеску, прочитате и научите лекцију.

Наравно , поновите и претходне лекције из области „ Порекло и разноврсност живог света”.

ДОКАЗИ ЕВОЛУЦИЈЕ

--**Еволуција**- област биологије која проучава постепене и дуготрајне промене и развој живог света.

1.**Фосили**-очувани остаци организама или њихових делова тела(најчешће чврстих делова – кости, зуби, ...)

-**Настанак фосила**:затрпавање тела(земљом, муљем)- таложење минерала- окамењени остаци .

-**Могу настати** : у стенама, у земљишту, у леду, у ћилибару, као трагови у подлози .

- Указују на период живота организма, промене у телу, настанак нових врста



Отисак у стени



Инсект у ћилибару



Фосил мамута ископан из земљишта

Прелазни фосили

- **Прелазни фосили** су врсте које су биле прелазни стадијум од предачке до потомачке врсте.
- Имају одлике две групе организама, показују постепену промену организама.

предачка форма  потомачка форма

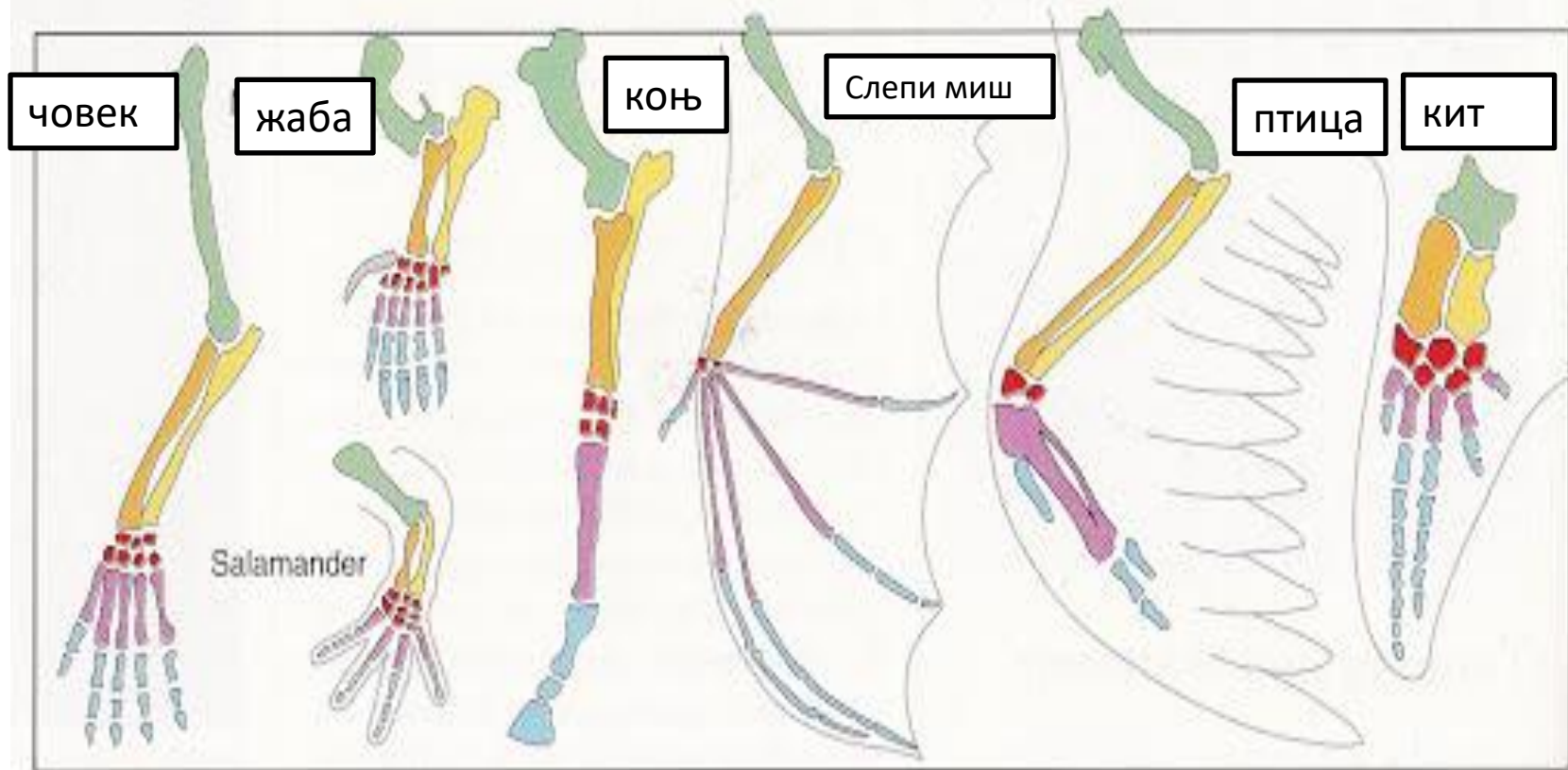


Археоптерикс-
праптица(летећи гмизавац)

- **Живи фосили-** организми који су настали у давној прошлости али се од тад нису много променили.

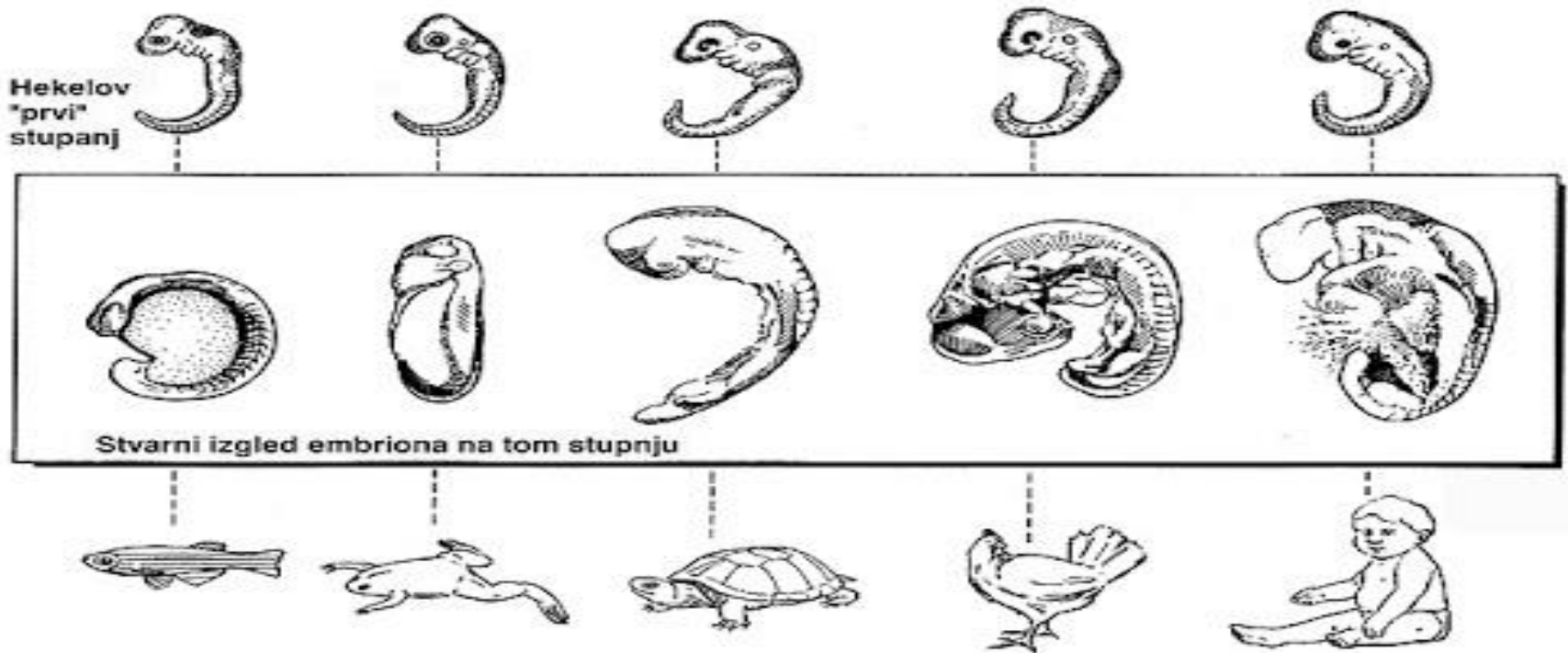


2.Анатомски докази- поређење грађе тела различитих врста даје доказе о пореклу.



Сви кичмењаци имају сличан облик и грађу костију- имају заједничко порекло

3. Ембриолошки докази-сличност ембриона у почетним ступњевима развића указује на заједничко порекло кичмењака.



4. Генетски докази-анализа гена најпоузданији докази

Човек и шимпанза имају 98% заједничких гена(хомологи гени- наслеђени од заједничких предака).

-МОЖЕМО МИ ДА СЕПРАВИМО ВАЖНИ КОЛИКО ХОЋЕМО , АЛИ- РОД ЈЕ РОД ...
(ово не морате преписивати)

- Атавизми-особине које су се током еволуције изгубиле, али могу да се испоље(прим.реп код људи)

Атавизми код људи

