

20.час

6.11.2020.

Добар дан седмаци.

Данас учимо нову лекцију,, Тумачење
филогенетских низова,,.

Задаци:

Препишите садржај презентације у свеске;

Научите лекцију и поновите претходне лекције(
ова област је за другу оцену)

Тумачење филогенетских низова

- **Филогенија** је област биологије која проучава:

- еволуцију (развој, историју) група или врста

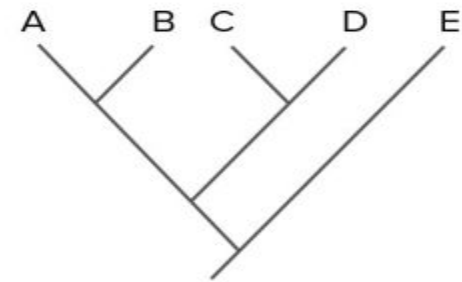
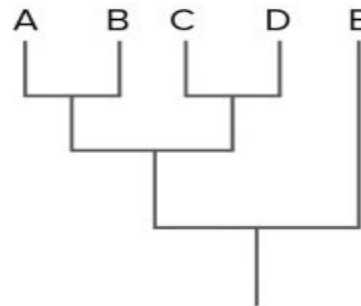
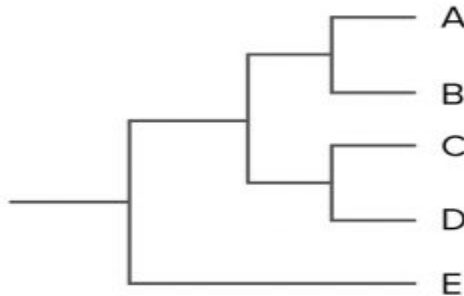
- сродничке односе између група/врста

- * **Филогенетско стабло (дрво живота)** је графички приказ еволуције и сродничких односа група или врста живих бића.

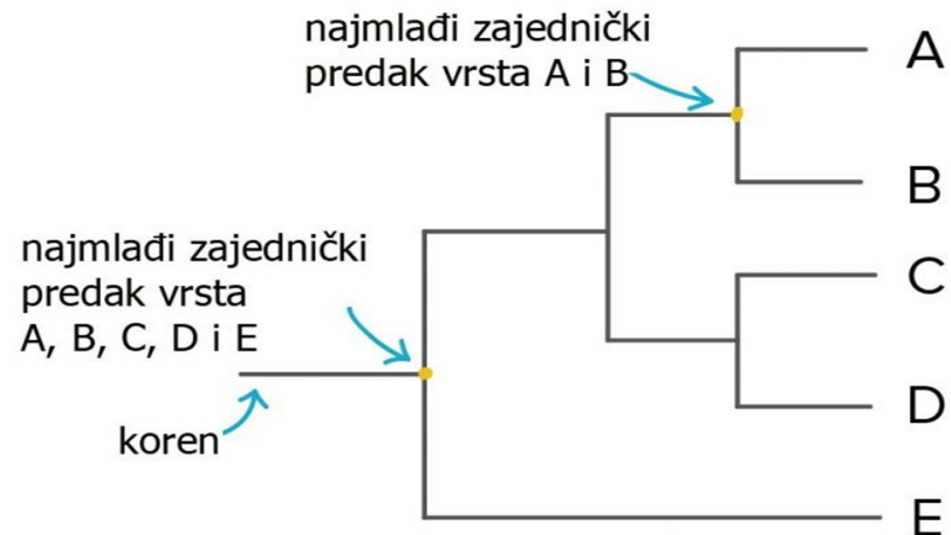
- При изради стабла упоређују се грађа, начин живота, ембрионално развиће, гени, преци.

- Правило: што је виша таксономска категорија врсте су мање сродне.

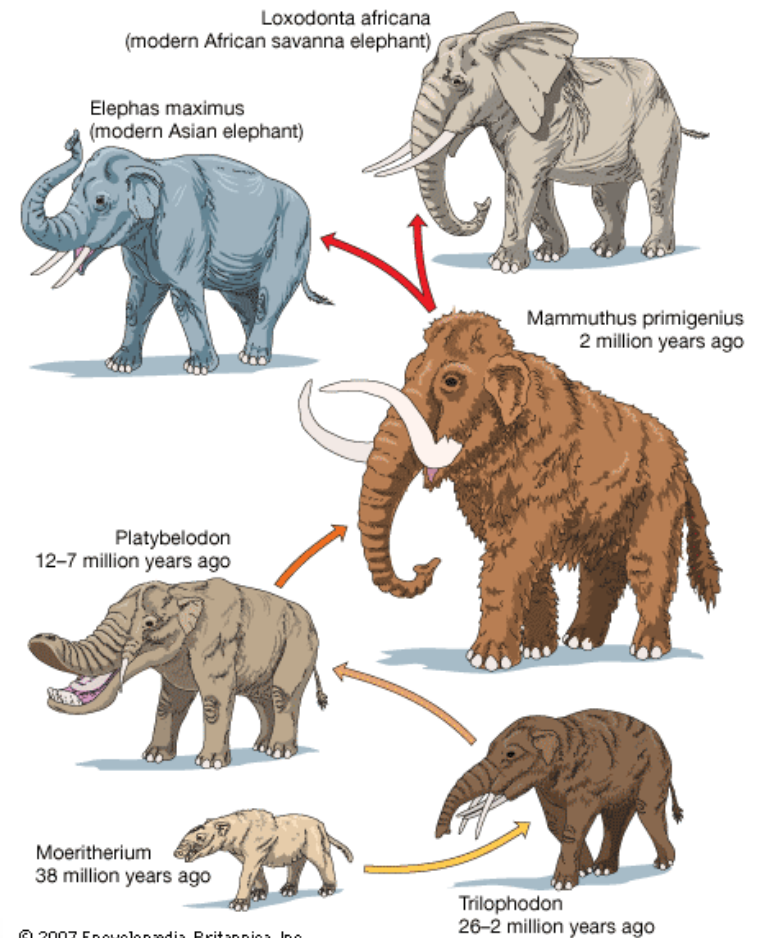
Гране на филогенетском стаблу се рачвају. Оне показују положај и еволутивно порекло живих бића. Место рачвања грана представља заједничког претка.



Различити начини приказа филогенетског стабла

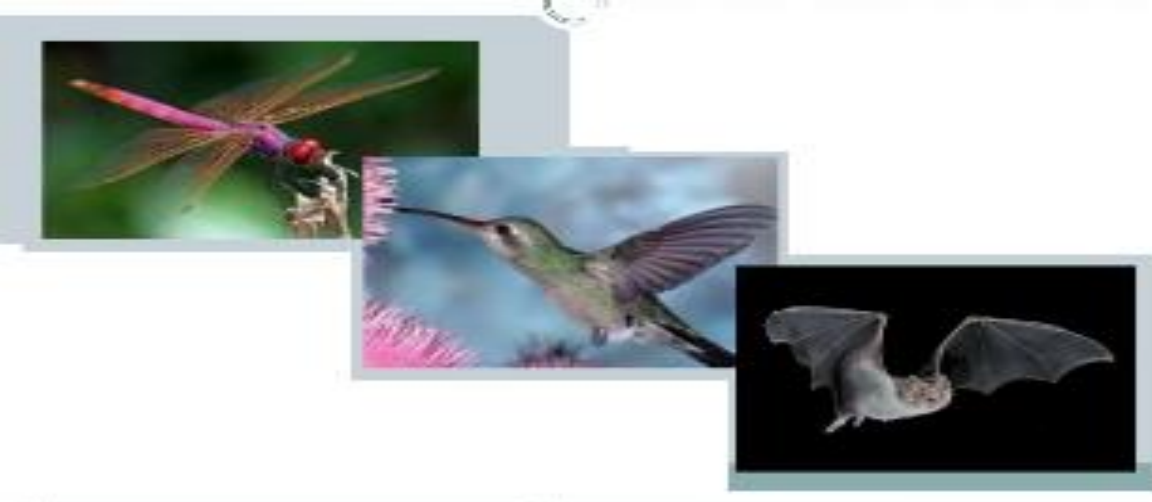


Филогенетски низ китова и слона



Сличност и сродност

- **Конвергентна еволуција**- несродни организми имају сличан изглед(адаптације и животне форме) због сличних услова живота.



Аналоги органи-органи врше исту улогу , али нису настали на исти начин(нису наслеђени од истих предака)

- **Дивергентна еволуција**-сродни организми имају различит изглед(адаптације и животне форме) због различитих услова живота.
- Доводи до настанка нових врста.



Хомологи органи- наслеђени од истог претка, не морају да личе или да врше исте улоге.

Паралелна еволуција-две сличне врсте са заједничким претком развијају сличне особине због сличних услова средине

Поздрав,

Наставница Биљана