

**Драги седмаци,**

Ево још једне нове лекције са којом завршавамо област „ Наслеђивање и еволуција“.

Лекција се зове „ Наслеђивање пола и наследне болести“.

**Задаци** : -преписати текст лекције који следи испод и нацртати уоквирене шеме;

-научити лекцију из уџбеника(стр.38-43);

- погледати час на РТС 3 каналу( биће вам јасније)

**Домаћи задатак:- одговорити на питања на страни 45.**

**ВЕОМА ВАЖНО ОБАВЕШТЕЊЕ!**

**Група А следеће недеље у петак( 9.10.2020.) ради тест из обрађене области.**

**Група Б ради тест у петак(16.10.2020.)**

**НАСЛЕЂИВАЊЕ ПОЛА И НАСЛЕДНЕ БОЛЕСТИ****Људски кариограм**

Кариограм- парови хомологих хромозома поређани по величини и облику.

**Кариограм телесних ћелија:****А) Код жена**

$2n = 22$  пара телесних хромозома+ **XX** или ( 44+XX)

**Б) Код мушкараца:**

$2n = 22$  пара телесних хромозома + **XY** или (44 +XY)

-**Телесни хромозоми** – носе гене који одређују изглед, грађу и функционисање тела

-**X-** женски полни хромозом- одређује женски пол

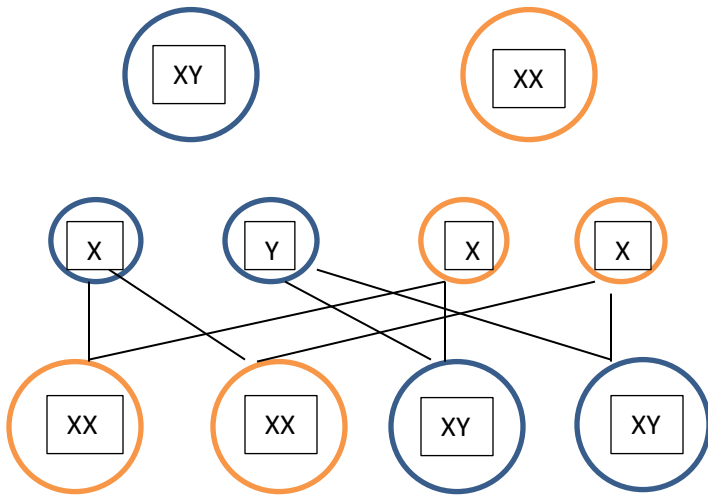
-**Y-** мушки полни хромозом – одређује мушки пол

--Полне ћелије које настају у мејози имају упола мањи број хромозома(  $n$  ).

Јајна ћелија:  $n= 23$  ( 22 телесна хромозома + X)

Сперматозоид: $n= 23$  ( 22 телесна хромозома+ X или 22 телесна хромозома +Y )

Шема наслеђивања пола:



девојчица   девојчица   дечак   дечак

ГРЕШКЕ У ГЕНЕТСКОМ МАТЕРИЈАЛУ- узрокују болести, поремећаје , недостатке

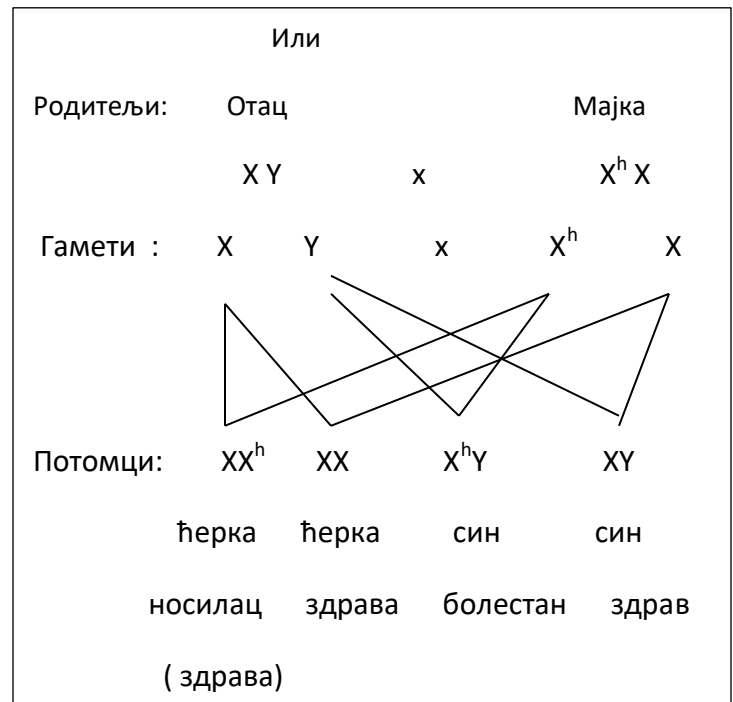
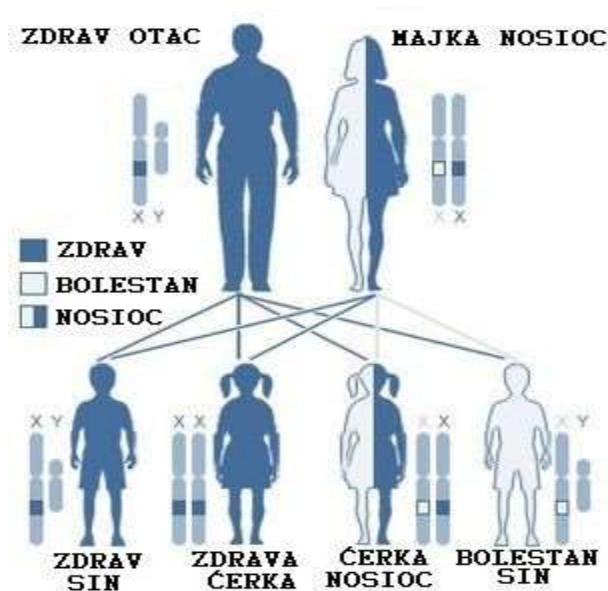
Могу се десити:- **на генима**( грешка у преписивању гена при дупликацији ДНК)

-у **хромозомима**( грешке у мејози; вишак или мањак хромозома или њихових делова).

-Даунов синдром:  $2n = 47$ ( грешка у 21.пару- има три , а не два хромозома).

-Слепљени прсти( синдактилија)-алели на телесним хромозомима

-Хемофилија( немогућност згрушавања крви)-узрокује је рецесиван алел на X хромозому;испољва се само ако су оба алела за хемофилију рецесивна..



Наследне особине и утицај средине

-Дијабетес( шећерна болест)- наследна склоност + нездрав начин живота

-Шизофренија( душевна болест)-наследна склоност + учестали стрес

Поздрав,

Наставница Биљана.