

Драги шестаци,  
БИОЛОГИЈА 29.9.2020.

Наставна јединица

### **Удруживање ћелија у колоније и вишећелијски организми** – Обрада

Ваш задатак :

-погледати ТВ час(за ученике који ову наставну јединицу нису слушали у школи)

-погледати презентацију

-у свесци преписати текст из презентације који је у зеленим пољима

-научити ову лекцију (уџбеник стр.32-37.)и обновити претходне

Редовно учите и будите спремни да на сваком часу у школи покажете своје знање.

БИОЛОГИЈА 30.9.2020.

-Утврђивање стечених знања(материјал за час утврђивања ће бити накнадно постављен на сајту)

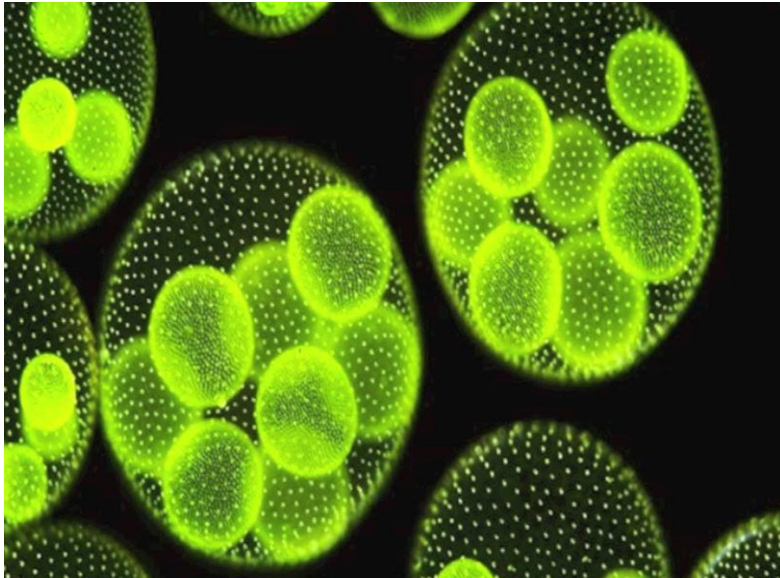
За ученике који прате наставу на даљину –послати урађене активности до краја недеље.

Желим вам срећан и успешан рад!

Наставница биологије -Данијела Јукић

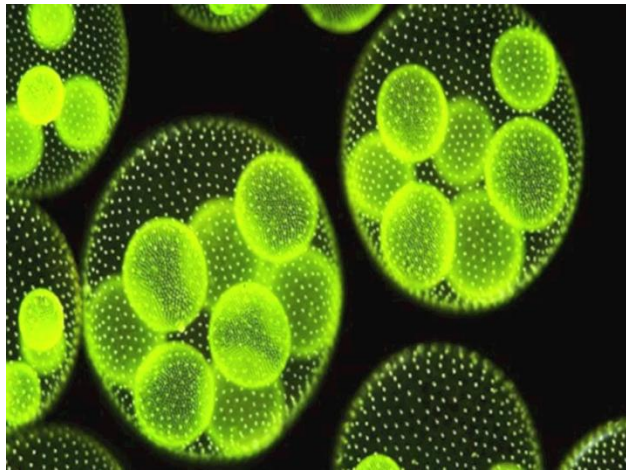


# УДРУЖИВАЊЕ ЋЕЛИЈА У КОЛОНИЈЕ И ВИШЕЋЕЛИЈСКИ ОРГАНИЗМИ



# УДРУЖИВАЊЕ ЋЕЛИЈА У КОЛОНИЈЕ

**Колонија**- група јединки једне врсте које су удружене и живе заједно

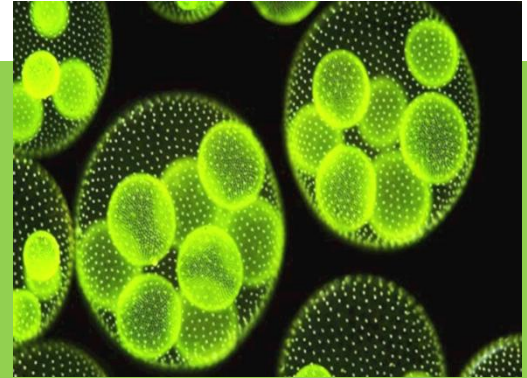


Колонија може бројати два или велики број чланова.

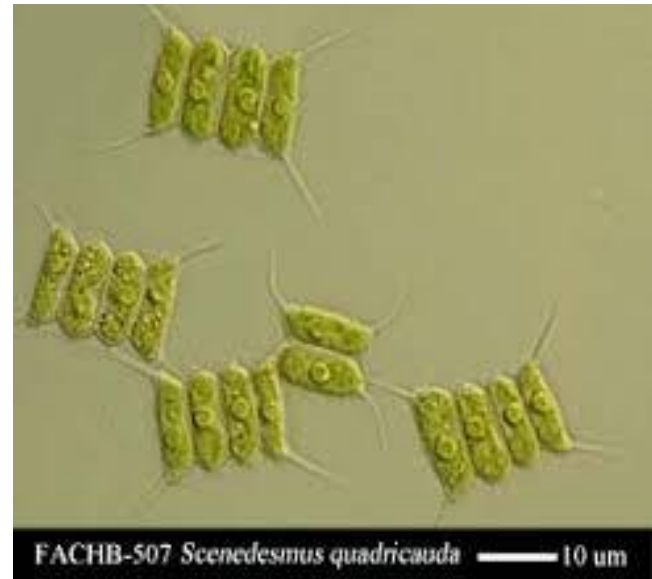
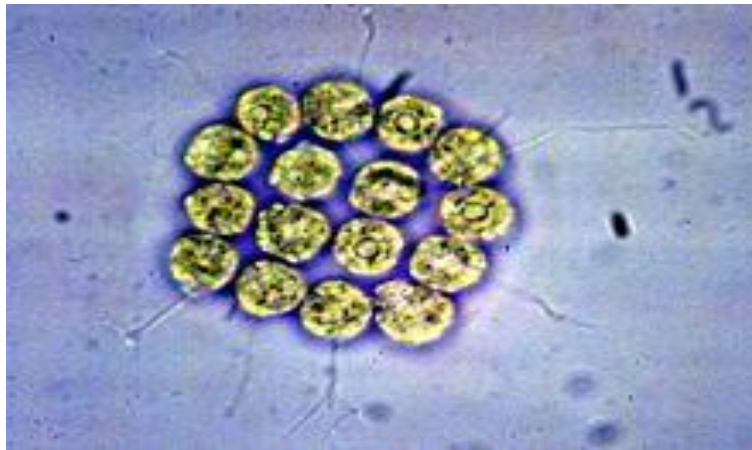


# ВОЛОВОКС:

- ❖ колонијални организам једноћелијских протиста( бичара)
- ❖ броји и до 50.000 јединки
- ❖ облик шупље лопте
- ❖ бичеви- кретање
- ❖ цитоплазматични мостићи-повезивање ћелија и размена супстанци
- ❖ мале лоптице у унутрашњости- младе колоније
- ❖ ћелије задржавају самосталност
- ❖ **Значај удруживања у колоније:** одбрана, улов плена, лакше одржавање у горњим слојевима воде, лакше размножавање
- ❖ Научници сматрају да су колоније једноћелијских организама **преци** вишећелијских организама.



# КОЛОНИЈАЛНЕ АЛГЕ



# НАСТАНАК ВИШЕЋЕЛИЈСКИХ ОРГАНИЗАМА

- Једноћелијски организми



- Колонијални организми



подела рада међу ћелијама

- Вишећелијски организми(1,9 милијарди г.)

( веће тело, боља ефикасност ,чување енергије)



# РАЗЛИКЕ У НИВОИМА ОРГАНИЗАЦИЈЕ ВИШЕЋЕЛИЈСКИХ ОРГАНИЗАМА

- Који су нивои организације код човека и већине животиња?

Неке животиње су веома једноставне грађе, немају органе.

**\*Сунђери-немају ткива ни органе**

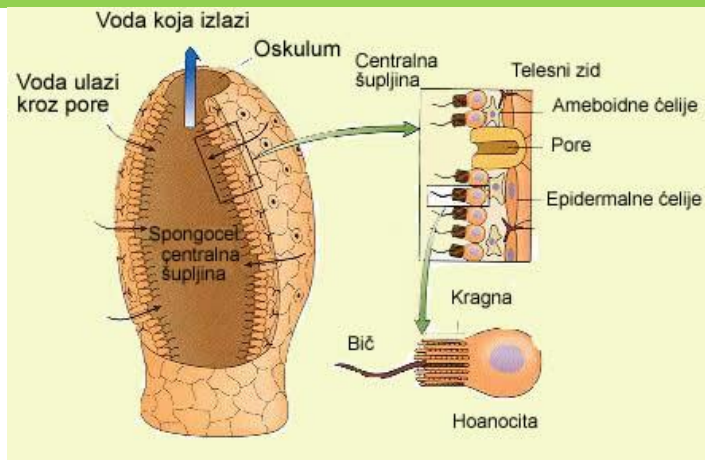
**Грађа тела сунђера:**

-спољашњи слој ћелија :улога у заштити

-унутрашњи слој ћелија : ћелије са крагном и бичем ,улога у исхрани

-пихтијаста маса( мезоглеја )

-велики број отвора- пора на телу



Сунђери су причвршћени  
за подлогу-воде сесилан  
начин живота.

**-Медузе, корали, хидре, морске сасе –имају ткива ,немају органе**







Медузе-излед

Једноставна грађа



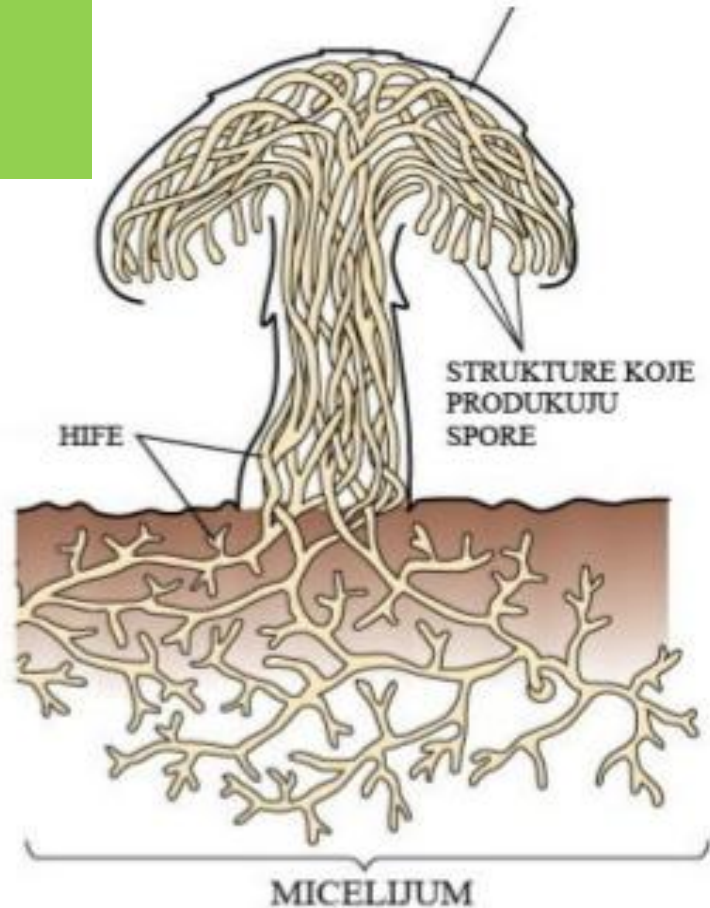
## \*Гљиве:

-ћелије: хифе

-тело: мицелијум



Надземни део печурке је плодносно тело .Чине га шеширић и дршка .



# КОЛОНИЈЕ У СВЕТУ ЖИВОТИЊА

\***Корали**- више јединки живи спојено



\***Друштвени инсекти**- пчеле, мрави , термити → суперорганизам



\***Птице**- привремене заједнице

