

Драги петаци

БИОЛОГИЈА

29.10.Наставна јединица : Покретљивост-кретање

–обрада

Ваш задатак :

-погледајте ТВ час биологије(за ученике који ову наставну јединицу нису слушали у школи)

-у свесци написати текст из презентације који је у зеленим пољима

- домаћи задатак:нацртати у свесци амебу ,трепљара и бичара (стр.56 кретање у микросвету)

-научити лекцију користећи уџбеник стр. 54-59.,свеску и презентацију

Срећан рад !

Наставница Данијела

Покретљивост – кретање



Активно кретање- промена положаја тела у простору.
Покретљивост-покретање делова тела , али не и целог тела

миграција путничког скакавца



Сеоба птица

Животиње

Значај кретања – потрага за храном, водом, партнером, бег од предатора, миграције(масовне сеобе).

Начини кретања:-летење- птице и инсекти;

- ходање, трчање, скакање(- већина животиња
- гмизање - змије
- пливање- рибе , делфини, китови
- копање тунела кроз земљу.



Неке животиње се споро покрећу или су причвршћене за подлогу.



Морска звезда пузи по дну мора.

Сесилне животиње-причвршћене за дно и не крећу се активно



Сунђери и корали су сесилне животиње.

Кретање у микросвету

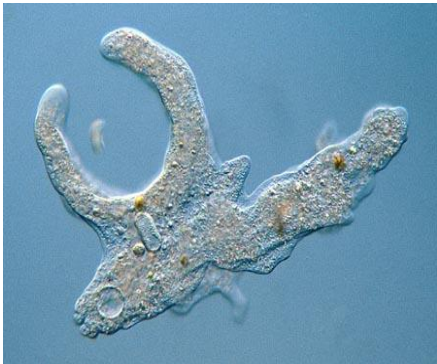
Протисти:

Амебе – амебоидно(лажне ножице)

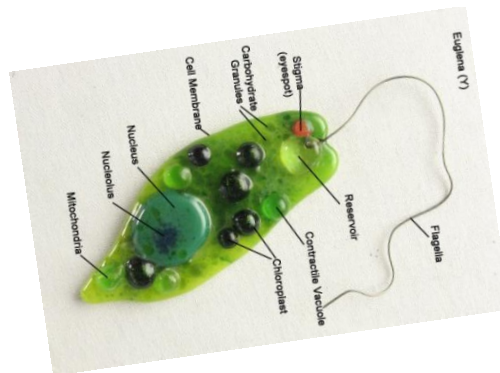
Бичари -помоћу бичева

Трепљари - помоћу трепљи

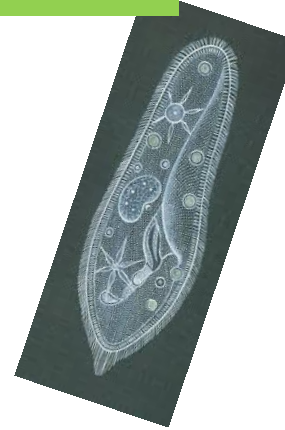
Бактерије: неке се крећу помоћу бича



амеба



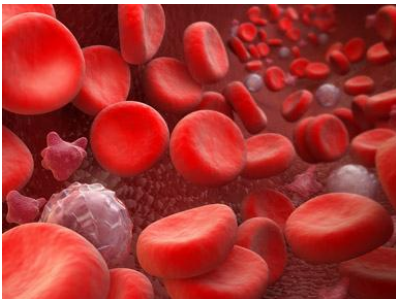
бичар



трепљар



бактерије



Крећу се и ћелије крви, али и ћелијске органеле унутар цитоплазме.

Биљке

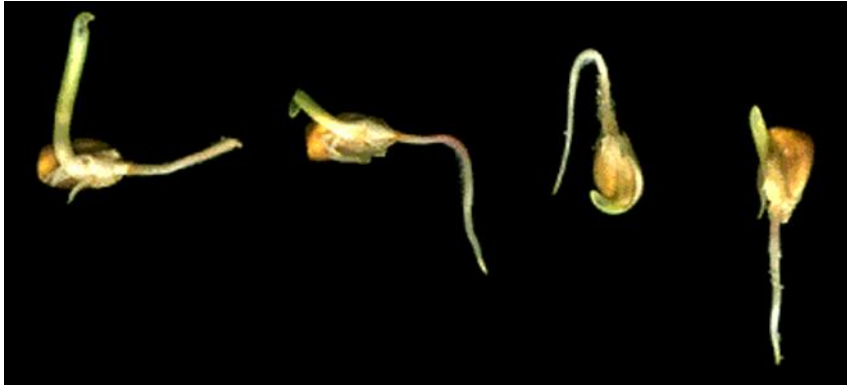
-Покрети растења

-Покрети под утицајем спољашњих услова
(влажност, светлост, температура, додир).

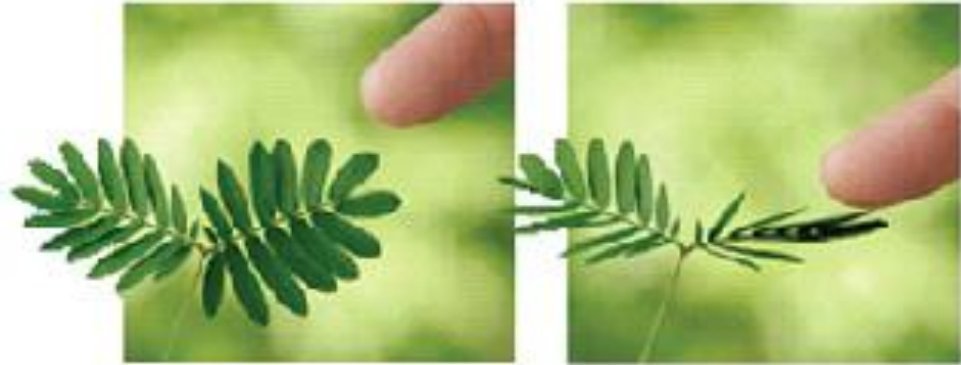


ПОКРЕТИ БИЉАКА

ГРАВИТАЦИЈА



ПОКРЕТ



ОСЛОНАЦ



ДНЕВНО-НОЋНИ РИТАМ



Маслчак-цветови се затварају
увече

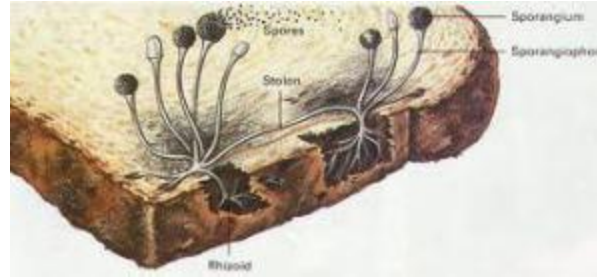


Ноћна фрајла –цветови се увече отварају



Које још биљке затварају
своје цветове преко ноћи?

Гљиве-покрети растења



Слузаве гљиве-клизе по подлози
-иако носе такав назив оне нису гљиве